



# **GRYPA W GŁOWIE POLITYKA**

**Grypa w głowie polityka i co z tego wynika?**

**Raport**

sierpień 2016 r.

---



OGÓLNOPOLSKI  
PROGRAM  
ZWALCZANIA  
GRYPY

---

---



# Co politycy wiedzą o grypie?

## – wyniki ankiety „Grypa w Głowie Polityka”

### Wstęp

#### a. Cel badania

Celem ankiety Grypa w Głowie Polityka było poznanie poziomu wiedzy polityków na temat grypy, jej powikłań i leczenia. Istotnym elementem badania była również popularyzacja wiedzy o zagrożeniach związanych z grypą oraz korzyściach stosowania szczepień ochronnych.

Ankieta została przeprowadzona w ramach działań Ogólnopolskiego Programu Zwalczenia Grypy.

#### b. Metodologia

Badanie przeprowadzono na przełomie czerwca i lipca 2016r., w formie ankiety, składającej się z 9 pytań sprawdzających wiedzę na temat grypy oraz 2 dotyczących postaw i przekonań na temat grypy i szczepień z odpowiedziami jednokrotnego wyboru. Wyniki obliczano na podstawie oddanych odpowiedzi. Ankiety były przeprowadzane przez ankierów podczas czterech posiedzeń Sejmu. Pytania dla polityków zostały przygotowane przez Radę Naukową Ogólnopolskiego Programu Zwalczenia Grypy. Ankieta była anonimowa. Podczas opracowywania wyników nie była analizowana przynależność do partii oraz metryczka.

**W badaniu wzięło udział 261 respondentów, co stanowi 56,7% wszystkich posłów.**

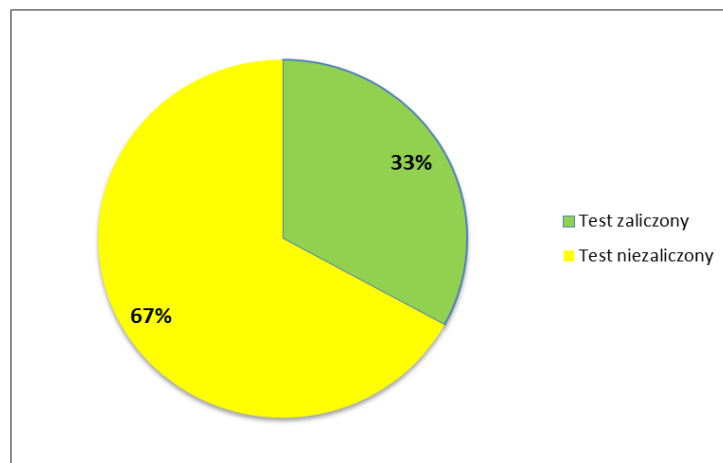
---



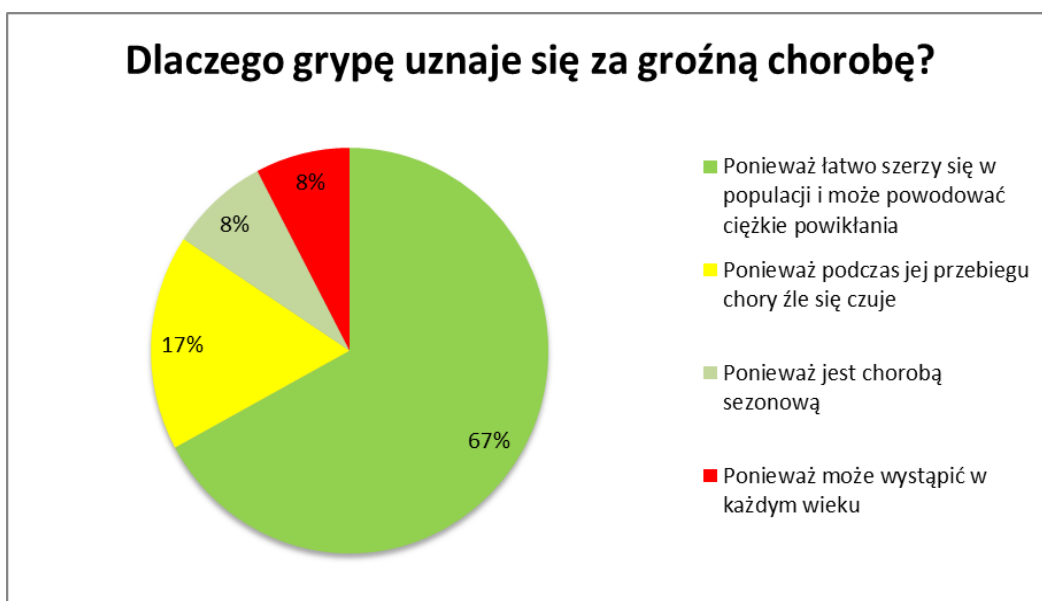
Na podstawie automatycznie zliczonych odpowiedzi dokonano interpretacji poszczególnych wyników i opracowano podsumowanie badania.

### Wyniki ankiety

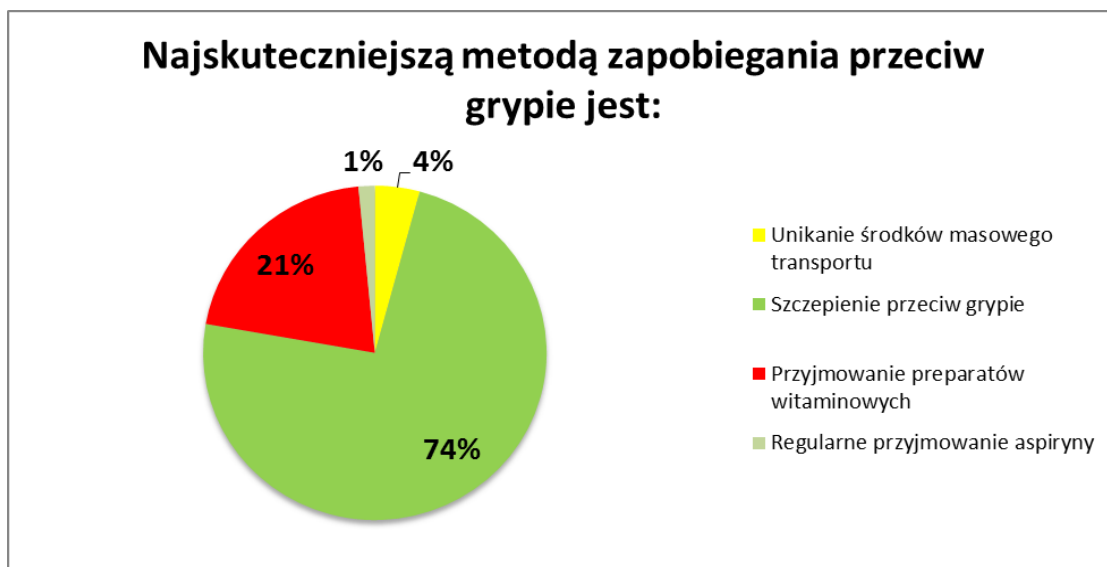
Przy założeniu, że 50% poprawnych odpowiedzi zalicza test, aż 67% posłów nie zaliczyło testu.



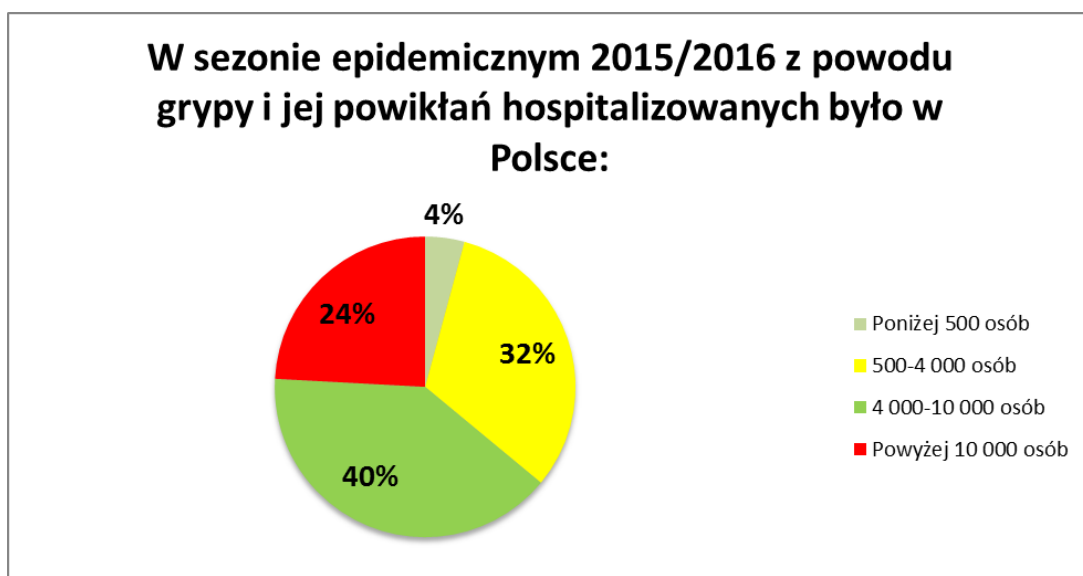
Jak pokazują wyniki posłowie prawie jednogłośnie stwierdzili, iż grypa jest groźną chorobą (80%). Ponadto politycy jednoznacznie wskazali na zakaźność (łatwość szerzenia się) oraz powikłania, jako podstawowe źródła zagrożenia grypą (67% poprawnych odpowiedzi).



Warto podkreślić, iż duża liczba posłów zgodnie stwierdziła, iż szczepienia przeciw grypie są najskuteczniejszym sposobem jej zapobiegania. Co więcej, prawie co drugi poseł (49%) odpowiedział, że szczepi się przeciw grypie. 68% z nich zgodnie stwierdziło, iż szczepionka chroni przed grypą, a nie przed każdą infekcją dróg oddechowych, dlatego też pomimo szczepienia, każdy może mieć poważne objawy infekcyjne.

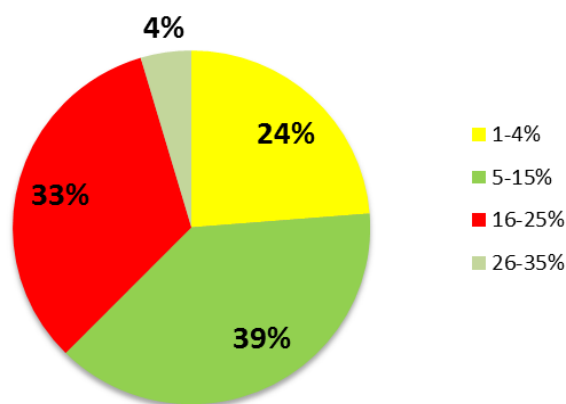


Według statystyk 49% posłów poprawnie wskazuje, iż największa liczba przypadków śmiertelnych w Polsce w sezonie 2015/16 została odnotowana w przedziale wiekowym 15-64. Dobrze również posłowie wskazali, ile osób zmarło z powodu grypy i jej powikłań (46% poprawnych odpowiedzi). Ankietowani nie zdają sobie sprawy, ile osób w sezonie grypowym było hospitalizowanych z powodu grypy i chorób grypopodobnych. Niestety tylko prawie co czwarty polityk (24%) wskazał, iż liczbę ponad 10 000 osób, która była prawidłową odpowiedzią.



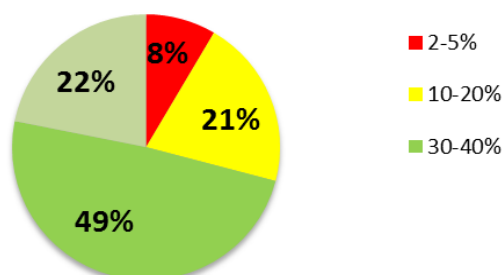
Niestety według badań najgorzej wygląda wiedza posłów na temat wyszczepialności przeciw grypie. Większość (39%) wskazała, że pasuje się ona pomiędzy 5-15%. Niestety poprawnej odpowiedzi udzieliło tylko 24% polityków (wyszczepialność w sezonie 2014/2015 wynosiła 3,7%).

**Ile według Pana/Pani wynosiła wyszczepialność przeciw grypie wśród ogólnej populacji w Polsce w sezonie 2014/2015?**



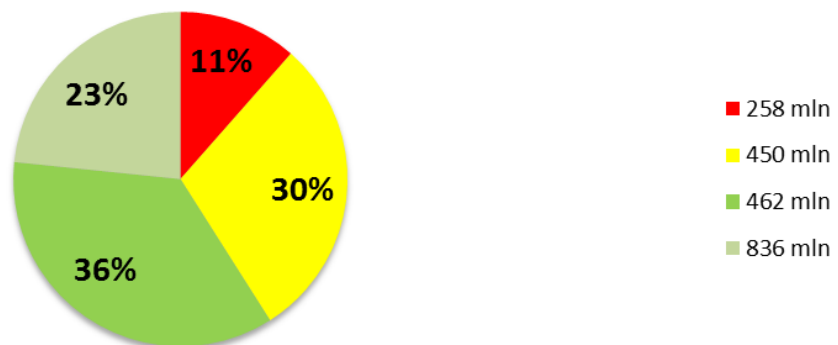
Podobnie wygląda wiedza polityków na temat wyszczepialności w innych krajach. 49% posłów niepoprawnie wskazało, iż wyszczepialność w Portugalii wśród osób starszych wynosi 30-40%, a tylko 22% zaznaczyło poprawną odpowiedź (powyżej 50%).

**W sezonie epidemicznym 2014/2015 wyszczepialność przeciw grypie w Polsce wśród osób starszych (powyżej 65 roku życia) wynosiła 13%. Ile według Pana/Pani wynosiła wyszczepialność w Portugalii?**



Ostatnim aspektem, który został zbadany podczas akcji, była wiedza polityków na temat kosztów ekonomicznych grypy w Polsce. Wyniki wskazują, iż politycy nie potrafili odpowiedzieć na to pytanie. Równomierne rozłożenie głosów jest dowodem na to, że odpowiedzi były wybierane losowo. Tylko 23% posłów poprawnie odpowiedziało, iż koszty pośrednie leczenia grypy wynoszą rocznie ok 836 mln.

**Według analizy niezależnej agencji Ernst Young z roku 2013 koszty pośrednie leczenia grypy (straty ekonomiczne) w Polsce wynoszą rocznie:**



**Opis wyników testu**

Wyniki testu wiedzy na temat grypy wśród posłów ujawniły dwa ważne problemy.

Po pierwsze wiedza na temat grypy wśród polityków jest zbyt mała.

Po drugie, zwraca uwagę asymetria posiadanej wiedzy – respondenci zdają sobie sprawę z tego, iż grypa jest groźną chorobą, dlatego, że niesie ze sobą poważne powikłania, jednak zupełnie nie zdają sobie sprawy z tego jak niski jest wskaźnik wyszczepialności w Polsce i jakie są konsekwencje ekonomiczne grypy w Polsce.