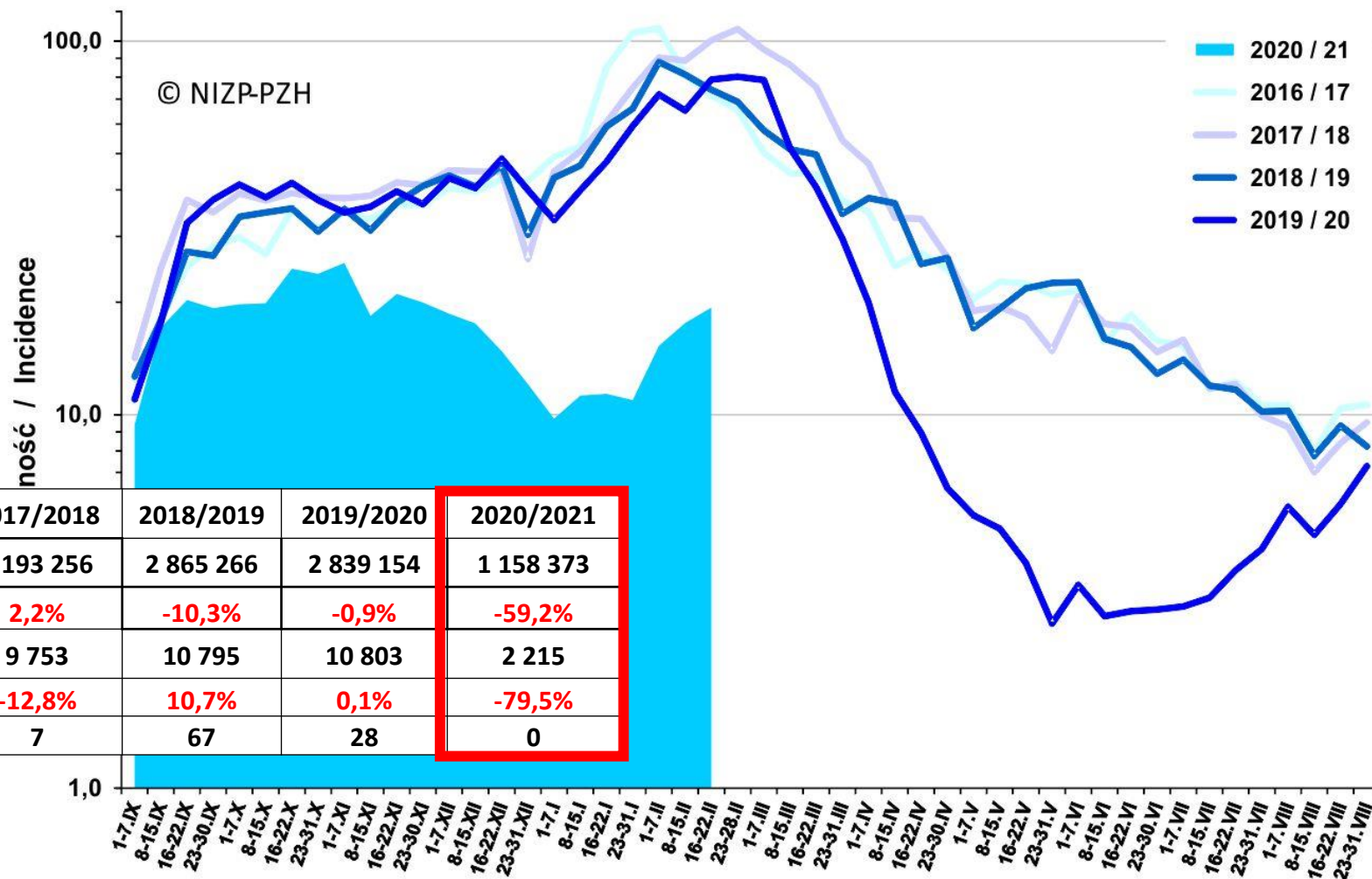




Zachorowania i podejrzenia zachorowań na gripę

Średnia dzienna zapadalność (na 100 tys. ludności) wg tygodniowych meldunków w sezonie 2020/21 w porównaniu z sezonami 2015/16 – 2019/20 (www.pzh.gov.pl)



1.09-22.02	2015/2016	2016/2017	2017/2018	2018/2019	2019/2020	2020/2021
zachorowania	2 209 475	3 123 484	3 193 256	2 865 266	2 839 154	1 158 373
zmiana		41,4%	2,2%	-10,3%	-0,9%	-59,2%
hospitalizacje	7 483	11 183	9 753	10 795	10 803	2 215
zmiana		49,4%	-12,8%	10,7%	0,1%	-79,5%
zgony	42	20	7	67	28	0



Zachorowania i podejrzenia zachorowań na grypę

wg tygodniowych meldunków w sezonie 2020/21 w grupach wiekowych (www.pzh.gov.pl)

Zachorowania w okresie 1.09.2020 – 22.02.2021				
Wiek (ukończone lata)				
od 0 do 4	od 5 do 14	od 15 do 64	65+	Suma
236 104	157 178	647 295	117 795	1 158 373

Hospitalizacje w okresie 1.09.2020 - 22.02.2021			
Przyczyna skierowania do szpitala			
objawy ze strony ukł. krążenia	objawy ze strony ukł. oddechowego	inne przyczyny	Suma
54	2 037	158	2 215

* przyczyn skierowania do szpitala może być kilka

Zgony w okresie 1.09.2020 – 22.02.2021				
Wiek (ukończone lata)				
od 0 do 4	od 5 do 14	od 15 do 64	65+	Suma
0	0	0	0	0



Laboratoryjnie potwierdzone przypadki zakażeń wirusami grypy oraz szczepy wirusa grypy izolowane w sezonie epidemicznym 2020/2021

Grypa: liczba i procentowy udział potwierdzeń laboratoryjnych wg typu wirusa

A (0%)

A/H1 (0%)

A/H3 (0%)

B (0%)



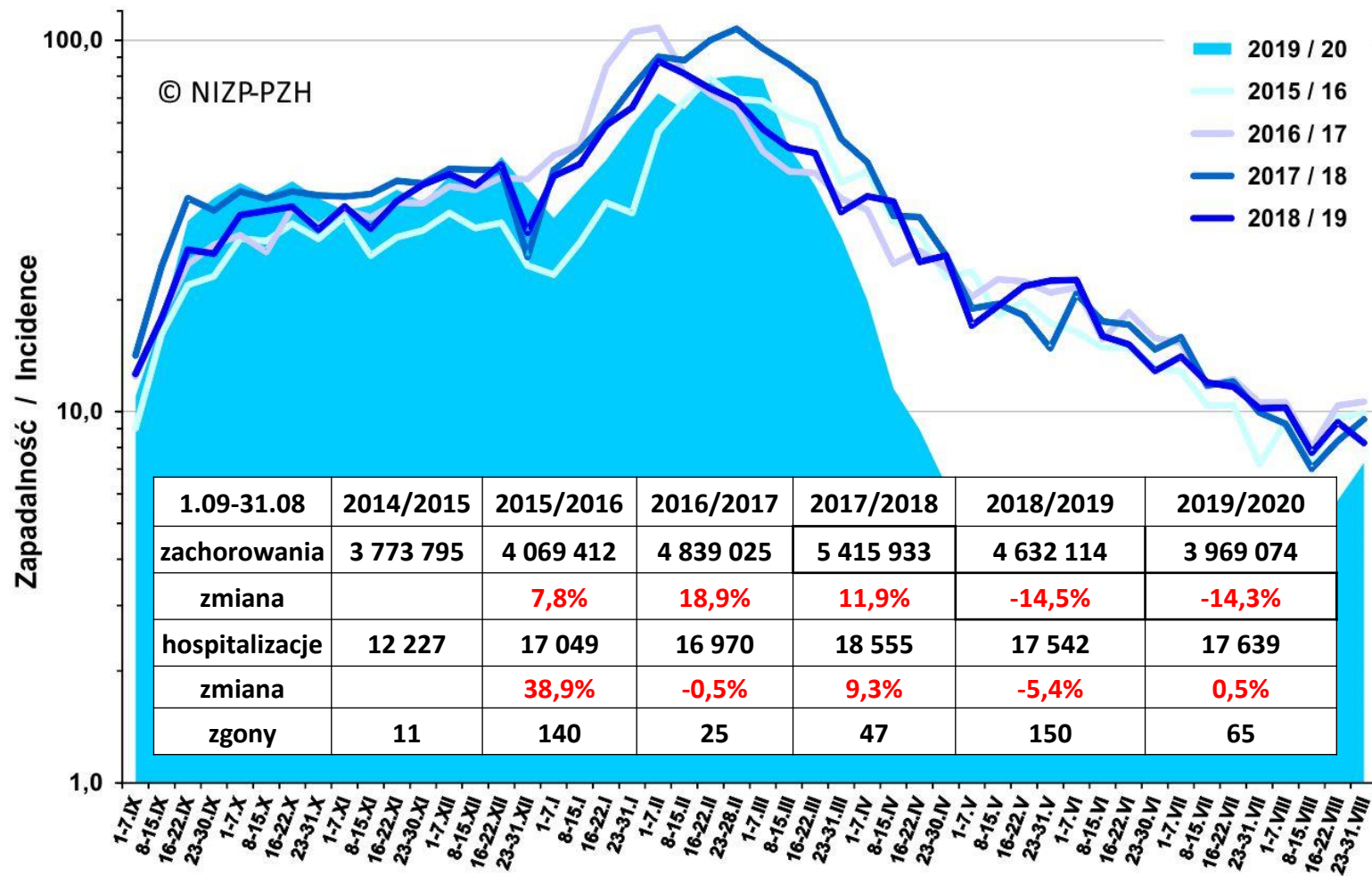
Liczba i procentowy udział potwierdzeń laboratoryjnych wg typu wirusa grypy. [Dane na dzień 22.02.2021](#)



PORÓWNANIE PEŁNYCH SEZONÓW GRYPOWYCH

Zachorowania i podejrzenia zachorowań na grypę

Średnia dzienna zapadalność (na 100 tys. ludności) wg tygodniowych meldunków w sezonie 2019/20 w porównaniu z sezonami 2014/15 - 2018/19 (www.pzh.gov.pl)

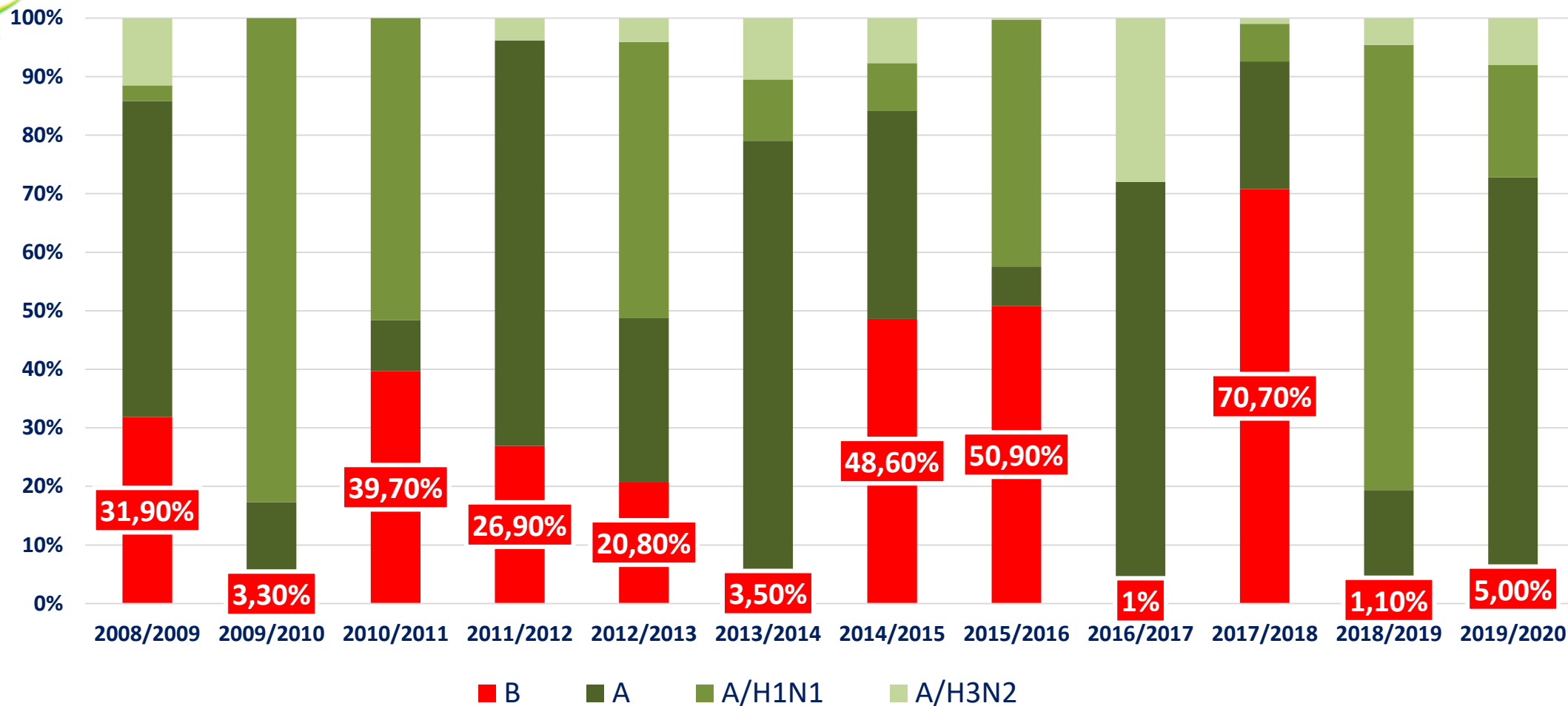




Procentowy udział wirusa B

wśród potwierdzonych zachorowań na grypę w Polsce

Wirusy grypy typu B to istotna przyczyna epidemii grypy występujących na świecie co 2–4 lata



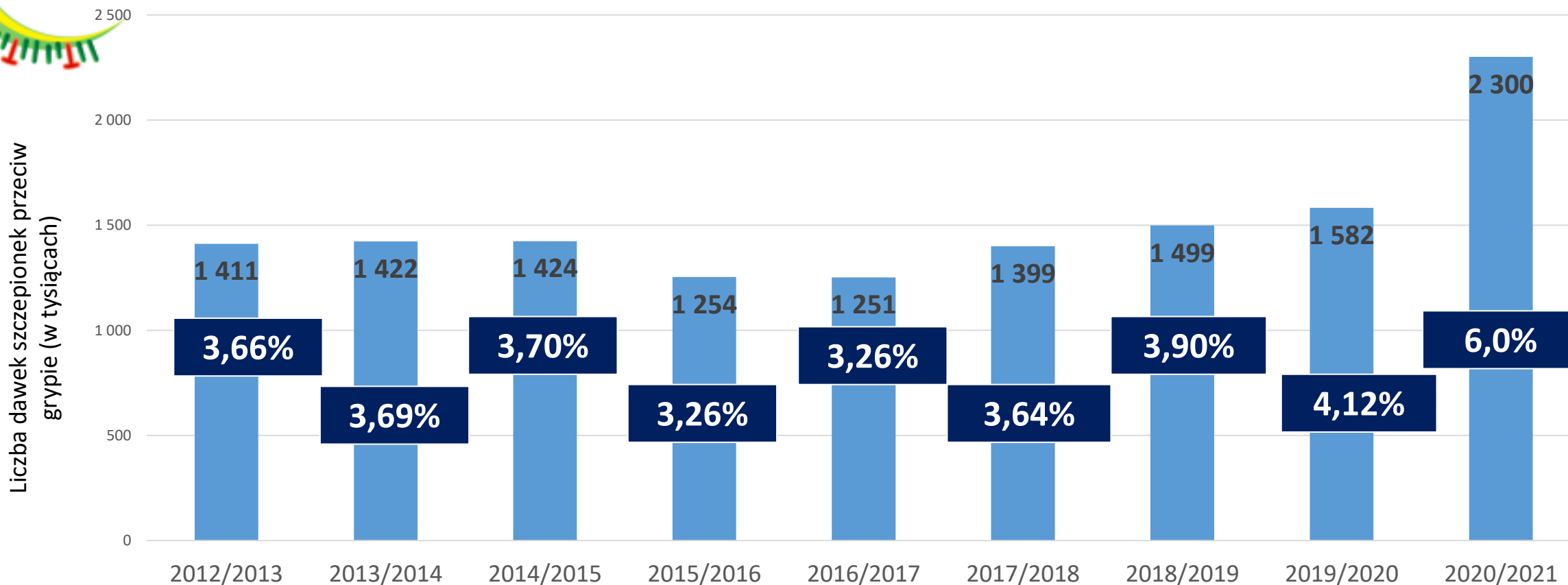


Liczba potwierdzonych zgonów z powodu grypy w czasie ostatnich 8 sezonów grypowych w Polsce

Sezon	Wiek				Suma
	od 0 do 4	od 5 do 14	od 15 do 64	65+	
2012/2013	3	3	81	33	120
2013/2014	0	1	6	8	15
2014/2015	0	0	9	2	11
2015/2016	3	2	79	56	140
2016/2017	0	0	5	20	25
2017/2018	0	0	19	28	47
2018/2019	1	0	71	78	150
2019/2020	0	5	17	43	65



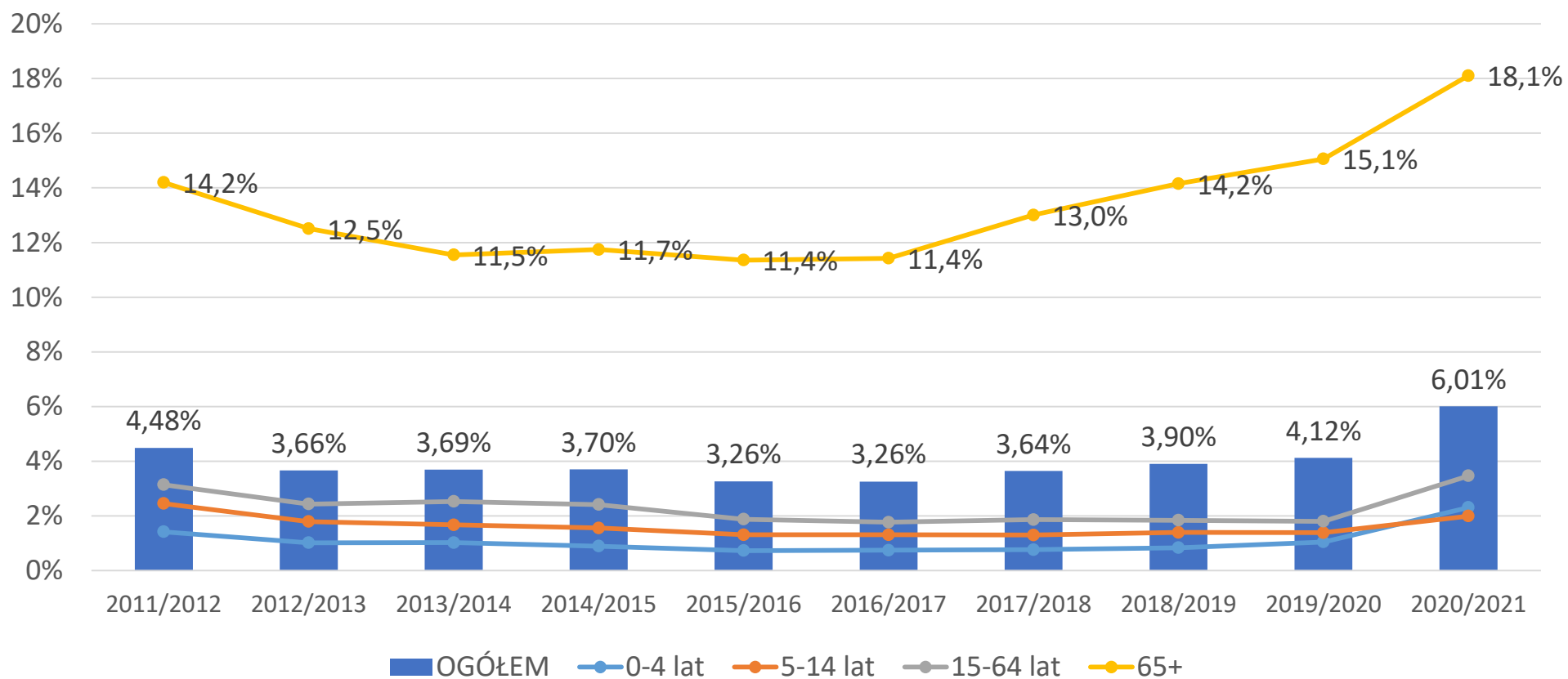
Szacunkowe liczby dawek szczepionek przeciw grypie sprzedanych na rynku polskim w sezonach 2012/2013 – 2020/2021 oraz poziom wyszczepialności przeciw grypie populacji polskiej



Na podstawie estymacji rynkowych na bazie danych pochodzących od dystrybutorów oraz dostępnych na stronie www.pzh.gov.pl



Średnie poziomy zaszczepienia populacji w poszczególnych grupach wiekowych w latach 2011-2020



Na podstawie estymacji rynkowych na bazie danych pochodzących od dystrybutorów oraz dostępnych na stronie www.pzh.gov.pl