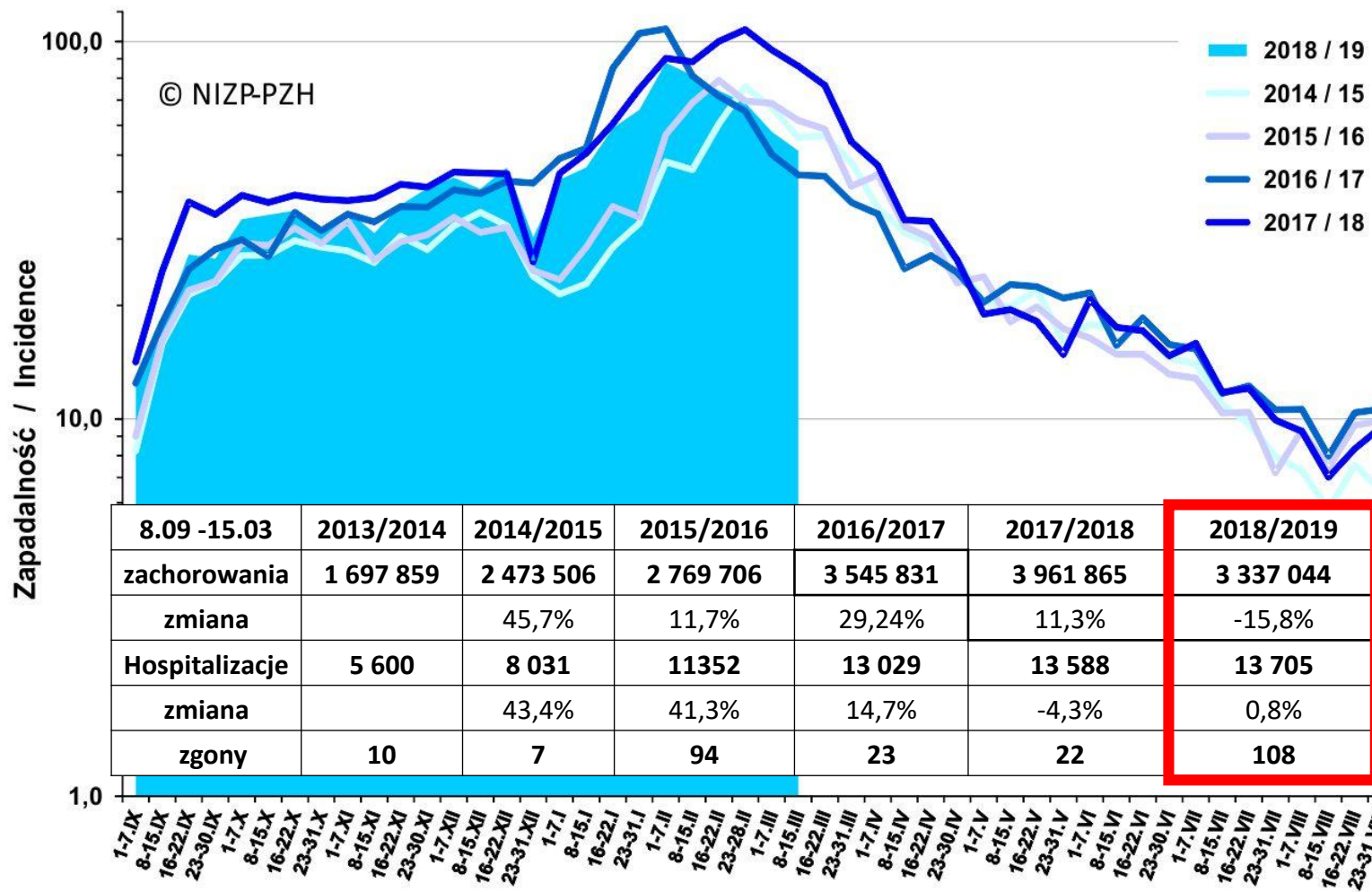




Zachorowania i podejrzenia zachorowań na grypę

Średnia dzienna zapadalność (na 100tys. ludności) wg tygodniowych meldunków w sezonie 2018/19 w porównaniu z sezonami 2013/14 – 2017/18 (www.pzh.gov.pl)





Zachorowania i podejrzenia zachorowań na grypę

wg tygodniowych meldunków w sezonie 2018/19 w grupach wiekowych (www.pzh.gov.pl)

Zachorowania w okresie 1.09.2018 – 15.03.2019				
Wiek (ukończone lata)				
od 0 do 4	od 5 do 14	od 15 do 64	65+	Suma
800 628	703 099	1 521 315	312 002	3 337 044

Hospitalizacje w okresie 1.09.2018 – 15.03.2019			
Przyczyna skierowania do szpitala			
objawy ze strony ukł. krążenia	objawy ze strony ukł. oddechowego	inne przyczyny	Suma
412	12 788	1 400	13 705

* przyczyn skierowania do szpitala może być kilka

Zgony w okresie 1.09.2018 – 15.03.2019				
Wiek (ukończone lata)				
od 0 do 4	od 5 do 14	od 15 do 64	65+	Suma
0	0	54	54	108



Laboratoryjnie potwierdzone przypadki zakażeń wirusami grypy oraz szczepy wirusa grypy izolowane w sezonie epidemicznym 2018/2019

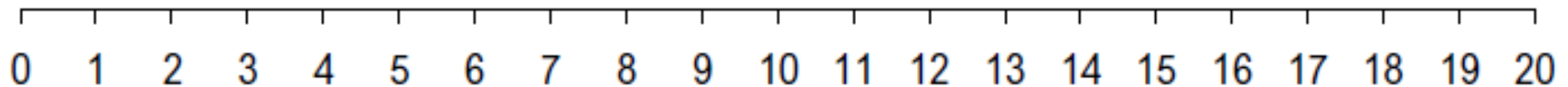
Grypa: liczba i procentowy udział potwierdzeń laboratoryjnych wg typu wirusa

A (5,0%)

A/H1 (95,0%)

A/H3 (0%)

B (0%)



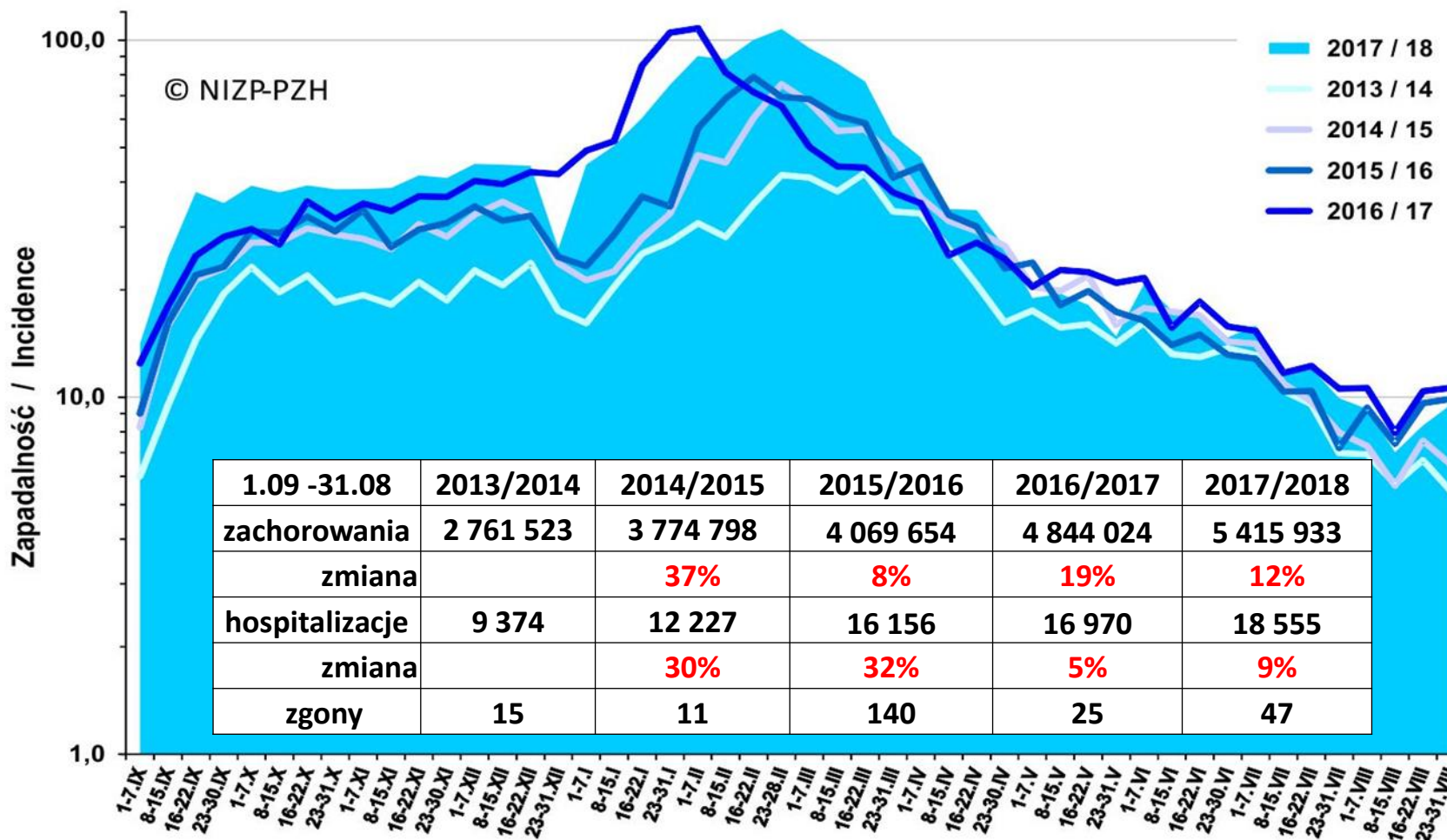
Liczba i procentowy udział potwierdzeń laboratoryjnych wg typu wirusa grypy. Dane na dzień 15.03.2019



PORÓWNANIE PEŁNYCH SEZONÓW GRYPY

Zachorowania i podejrzenia zachorowań na grypę

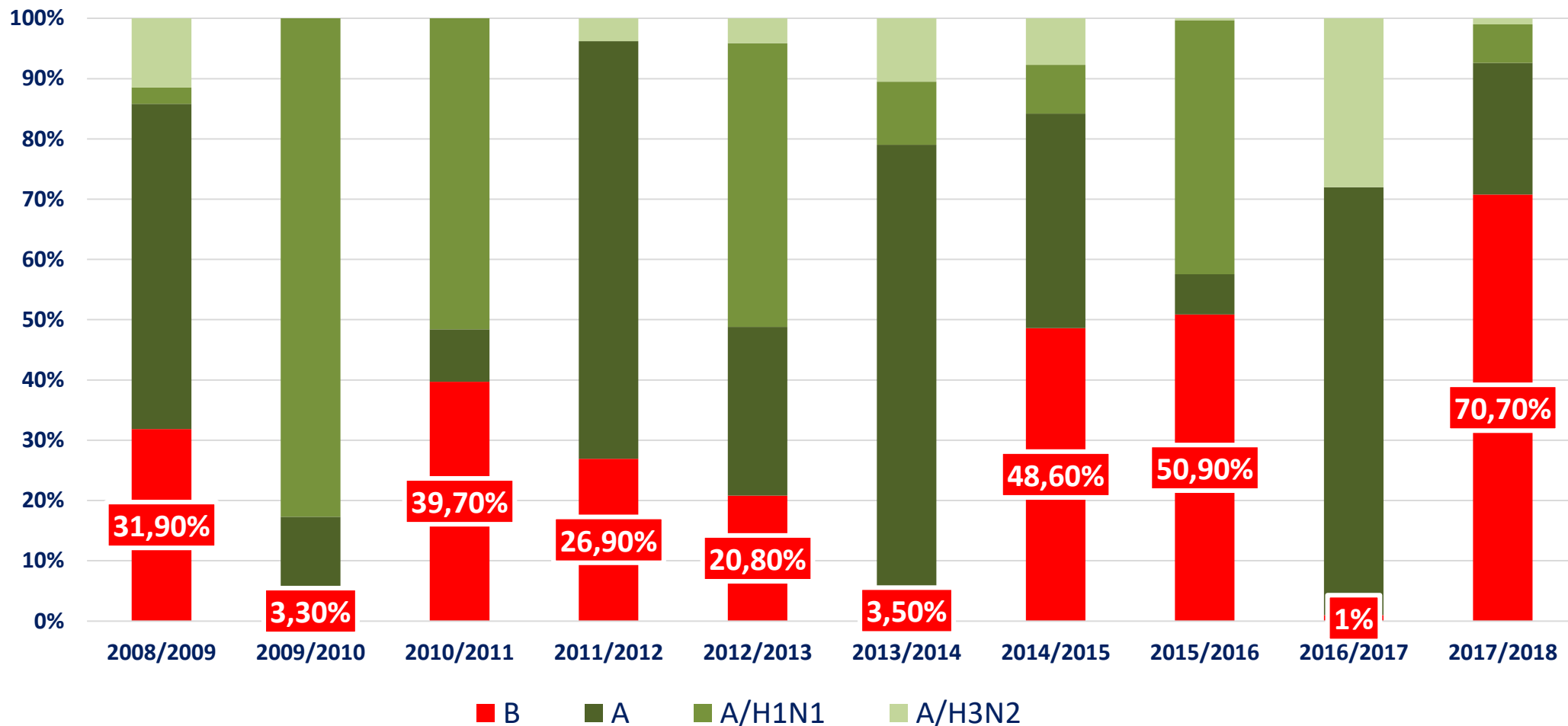
Średnia dzienna zapadalność (na 100tys. ludności) wg tygodniowych meldunków w sezonie 2017/18 w porównaniu z sezonami 2013/14 - 2017/18 (www.pzh.gov.pl)





Procentowy udział wirusa B wśród potwierdzonych zachorowań na gripę w Polsce

Wirusy grypy typu B to istotna przyczyna epidemii grypy występujących na świecie co 2–4 lata





Liczba potwierdzonych zgonów z powodu grypy w czasie ostatnich 6 sezonów grypowych w Polsce

Sezon	Wiek				Suma
	od 0 do 4	od 5 do 14	od 15 do 64	65+	
2012/2013	3	3	81	33	120
2013/2014	0	1	6	8	15
2014/2015	0	0	9	2	11
2015/2016	3	2	79	56	140
2016/2017	0	0	5	20	25
2017/2018	0	0	19	28	47